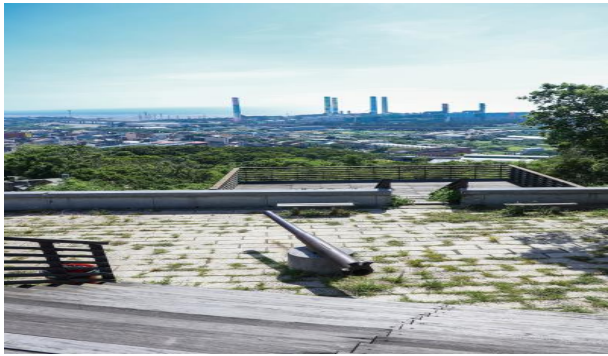


## 童話小鎮綠意山莊、馬武督探索森林、金漢柿餅、落羽松二日遊

第一天 台北→國道風光→全世界唯一有閩南式燕翹脊屋頂的日本神社～苗栗通霄神社 →虎頭山公園→夢幻童話世界～綠意山莊 →愛情果園～採果樂 (若成熟度未如預期則改走崎頂子母隧道)→ 統一馬武督渡假村



**通霄神社：**被登錄為苗栗縣歷史建築，是通霄最著名的歷史古蹟，也是台灣少數的日式神明建築。神社是日本人神道信仰中心，日治時期在台灣各地興建了 200 座的神社，大都被拆毀，只有少數保存較為完整，通霄神社是其中之一。現存的通霄神社主殿、幣殿已遭受到拆毀，僅存基台，但四周的環境仍可讓人感受到日本神社的氛圍。



**通霄虎頭山：**海拔僅有 93 公尺，鄰近於通霄火車站，虎頭山腳下為通霄神社，因日治時期皇民化運動，台灣各地廣設神社，但在國民政府接收台灣之後各地的日本神社大都遭到拆毀，目前北台灣保存最完整的是桃園神社，其次便是這座通霄神社。從神社內階梯步行，不到十分鐘的時間便可抵達山頂觀景台，山頂觀景台風景秀麗，在此可瞭望苗栗山林與稻田交錯的田園風光，還有通霄一望無際的海景。



**綠意山莊：**位在苗栗苑裡鎮，2021/02/10開始營運，這裡是一座充滿歐式風情的休閒園區，裡面提供現代化民宿、小木屋、嘉年華圓屋的住宿，有餐廳供應餐點，設有兒童遊戲區，可以看小動物，也很適合一日遊。走入園區內，馬上被漂亮的歐式木屋吸引，有粉色風車屋、歐式鄉村小屋、哈比屋等不同造型；另外還有立體彩繪牆與日式鳥居、神社等造景，多樣化的拍照佈景，讓你一次拍個夠。



**愛情果園：**在歐洲，番茄有 LOVE APPLE 的別稱，因為成熟的番茄花開並蒂，紅通通的連結在一起，就像一對情人，所以有愛情果的稱號，這裡的溫室以種植愛情果為主，所以就取名為「愛情果園」，希望這樣浪漫的名稱在為果園做推展時，能夠讓遊客帶來一些浪漫的氣氛與記憶。目前愛情果園產品的行銷，除了觀光採果外，還跟幾個有機健康店家做結合，供貨至台中與鄰近地區有機商品專賣店，因為愛情果園在採果期間是不施用任何農藥的。「愛情果園」浪漫的名稱與清新的採果體驗，早已成為

中部地區最知名的休閒農業代表之一，最適合團體踏青、三代同堂親子活動。

早餐：X

午餐：綠意山莊～草木食堂

晚餐：飯店合菜+卡拉 OK

住宿飯店：森林系飯店～統一馬武督渡假會議中心



第二天 飯店→馬武督探索森林(視自己的體能，量力而為)→午餐→金漢柿餅教育農園→大溪落羽松大道(視天氣狀況而訂)→返回台北



● **馬武督探索森林**：佔地約 450 公頃，位於東北季風之終點站，因此呈現特殊的生態北降現象。園區高度約海拔 600-1,300 公尺之間，富含熱帶及溫帶之生態資源。園區採提供基本服務設施的低度開發，使其充滿原始的林相，包含 30-40 年以上的人造柳杉林。園區主要景點包括：瀑布（虹橋瀑布、馬武督瀑布、元氣谷）、楊梅老樹（楊梅阿嬤、楊梅阿公）、綠光小學、陽光國度生態菇園、竹林步道。



● **金漢柿餅教育農園**：創立於 1947 年的「金漢柿餅」，位於新埔鎮早坑里柿餅專業區內，面積 1.8 公頃，年產量 20 餘噸。70 多年來，從種柿子、做柿餅的農家，到開放採果觀光、提供體驗服務，「金漢柿餅」在既保留傳統又融合現代的環境中，除了展現出代代相傳的柿農文化，並藉由環環相扣的活動設計，讓來客能夠深刻感受到「從一棵柿子樹到一盤柿子餅」的動人歷程。

● **大溪落羽松大道**：桃園大溪最具人氣的浪漫景點「落羽松大道」，延綿一公里落羽松林整齊又筆直，這也是全台唯一，因為落羽松美景而變更路名的地方，漫步在金黃閃耀的落羽松大道上，如詩如畫彷彿瞬間置身國外

早餐：飯店	午餐：中式合菜	晚餐：壽司餐盒
住宿：溫暖的家		